



專用於小型圓柱形工件的光學量測儀

**為牙科移植物，生物醫學技術，  
鐘錶製造行業和微機械應用等領域  
提供清晰的量測解決方案。**

## **X系列** **MTL X5 / X10**

### **該行業的獨家解決方案**

專為極細微的微機械工件而設計。

### **高解析度**

量測範圍高達16x100 mm，可以檢測非常小的零件的外部輪廓。

### **客觀量測**

任何操作人員，無論其量測技能如何，都可以對生產進行檢驗。只需單擊一下即可運行量測程式，之後在幾秒鐘內，可在螢幕上看到該工件的清晰詳細的量測結果。

### **數據收集**

系統收集所有數據用於統計和可追溯性，生成量測報告並監控生產趨勢，從而滿足工業4.0的需求。

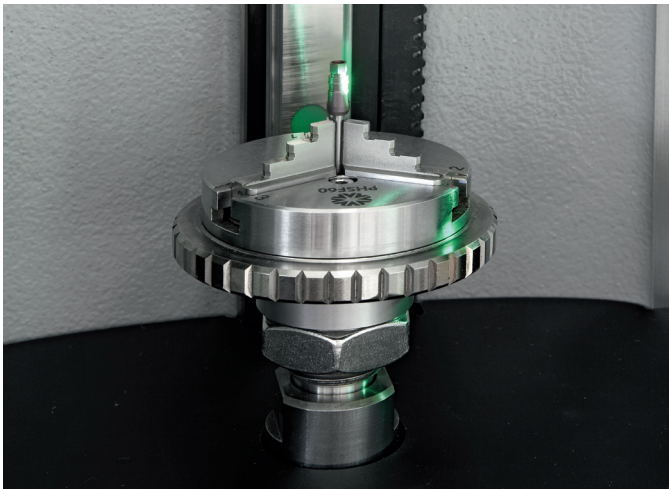
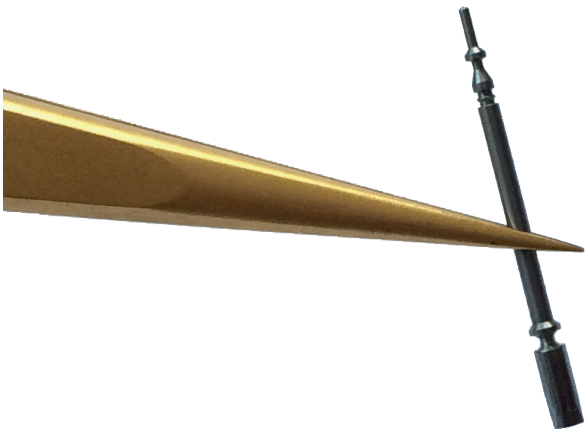
### **專為小型工件而設計**

該設備的設計便於裝卸操作，便於取放難以裝卸的零件。

機器上的專用防護擋板，消除了小零件掉落的風險。



# 量測微小零件的最佳方法



## 專為特定應用設計

MTL的X系列在量測複雜工件時的效率特別高，比如直的和錐度的系統，基牙，膨脹器，螺帽，覆蓋螺絲，球帽附著體和鈦製樞軸。

## 單一工具，包含數百個功能

設備在工件的放大即時圖像上進行量測，以自動獲取長度，直徑，角度，半徑，傾角和螺紋的微小細節，消除了手動量測的不可靠性，並且具備了自動量測，高速，精確和客觀檢測的諸多優勢。此外，工件的旋轉系統可量測任何可能的形狀瑕疵。

	量測行程	最大 可裝載尺寸	精度 φ- L	重複性 φ- L	尺寸 LxDxH mm	電源		
						電壓	頻率	額定功率
MTL X10	100x8 mm	270x90 mm - 3Kg	2 + D[(mm)/100] μm 5 + L[(mm)/100] μm	0,4 μm / 3 μm	560x660x860 mm	230 V	50/60 Hz	1,73 A
MTL X5	100x16 mm							

